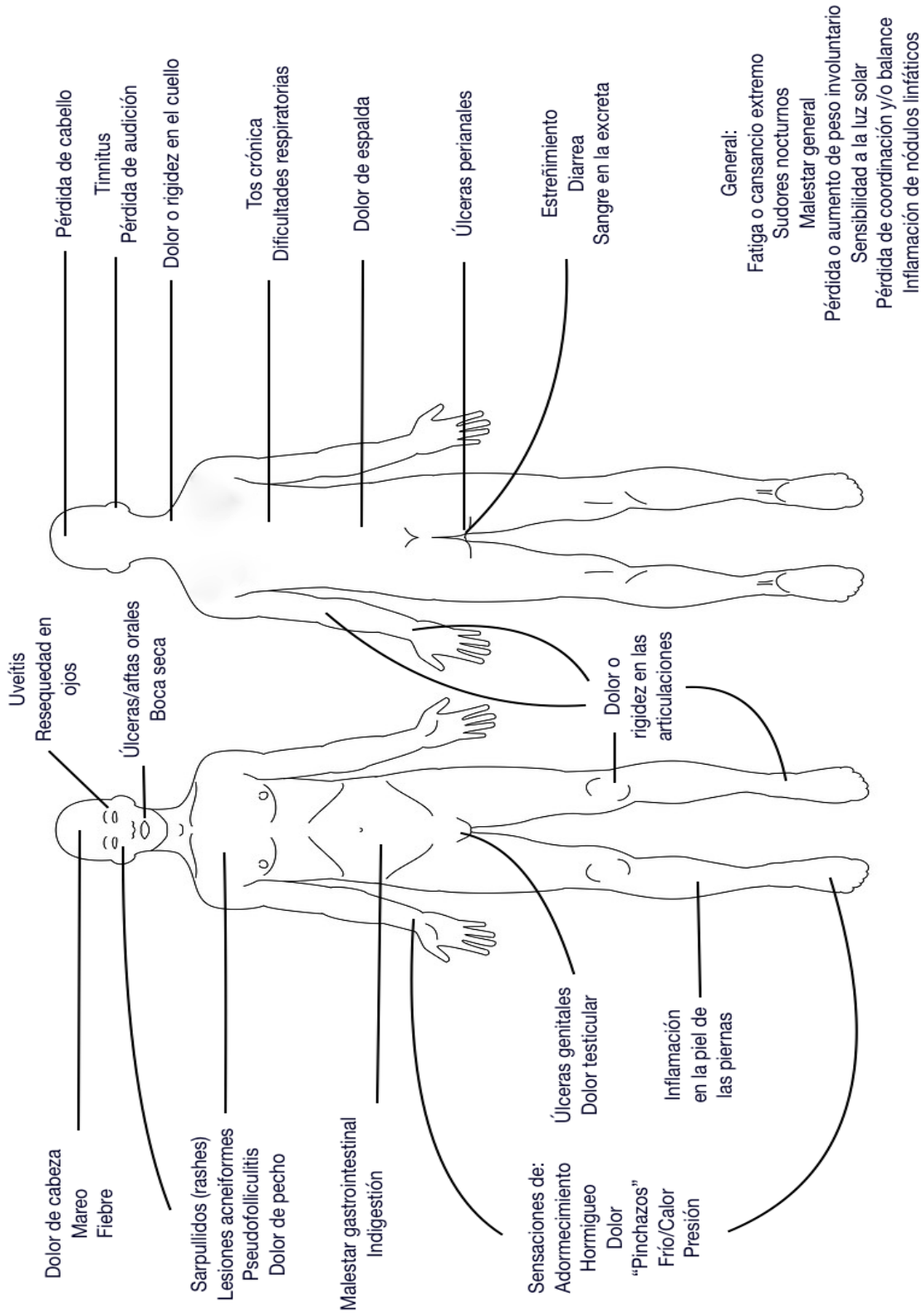


Nombre:

Pronombres:

### SÍNTOMAS SISTÉMICOS

Síntoma	Fecha	Información adicional



Síntomas generales

<b>Síntoma</b>	<b>Sí</b>	<b>No</b>
Malestar general		
Dejar caer objetos involuntariamente		
Alguna de las siguientes sensaciones en algunas partes del cuerpo, especialmente en las extremidades y/o rostro: adormecimiento, parálisis, hormigueo, «pinchazos», frío/calor, presión, etc.		
Desmayos		
Convulsiones		
Fatiga o cansancio excesivo		
Mareo o vértigo		
Pérdida de apetito		
Aumento o pérdida de peso no intencionada		
Fiebre recurrente o persistente		
Resfriado o sudor nocturno		
Inflamación de nódulos linfáticos		
Pérdida de balance y/o coordinación		
Sensibilidad a la luz solar o artificial		

Síntomas en la cabeza

<b>Síntoma</b>	<b>Sí</b>	<b>No</b>
Adelgazamiento o pérdida de cabello		
Pérdida de pigmento en el cabello (parches blancos)		
Dolor de cabeza severo o frecuente		
Irritación del cuero cabelludo		
Dolor o rigidez en el cuello		

Síntomas en los oídos

<b>Síntoma</b>	<b>Sí</b>	<b>No</b>
Tinnitus o «timbre auditivo»		
Disminución o pérdida de audición		
Infección de oído severa o recurrente		
Inflamación de los lóbulos de las orejas		

Síntomas en nariz y boca

<b>Síntoma</b>	<b>Sí</b>	<b>No</b>
Síntomas en nariz y boca		
Resequedad en los ojos y boca seca		
Sangrado de la nariz recurrente o severo		
Sinusitis, congestión nasal y/o sangrado nasal		
Infección en dientes o encías		
Inflamación de las encías		

Síntomas cardiovasculares

<b>Síntoma</b>	<b>Sí</b>	<b>No</b>
Dolor de pecho		
Inflamación o hinchazón de las piernas		
Hematomas fáciles o frecuentes		
Sangrado fácil o frecuente		

Síntomas respiratorios

<b>Síntoma</b>	<b>Sí</b>	<b>No</b>
Resfriados frecuentes o severos		
Tos recurrente o crónica		
Tos con sangre		
Infección viral reciente		
Asma		
Dificultades respiratorias o falta de aliento		

Síntomas en huesos y articulaciones

<b>Síntoma</b>	<b>Sí</b>	<b>No</b>
Dolor, rigidez o hinchazón en las articulaciones		
Dolor de espalda		
Dolor de espalda baja		
Dolor de espalda al dormir o despertar		
Dolor muscular		

Síntomas en la piel

<b>Síntoma</b>	<b>Sí</b>	<b>No</b>
Úlceras en zonas mucocutáneas del cuerpo: boca (aftas), nariz, genitales y/o perianales		
Disminución o pérdida de pigmento en la piel o cabello: vitíligo o poliosis		
Sarpullidos, irritación o <i>rashes</i> en la piel		
Úlceras en la piel		
Comezón en la piel Lesiones acneiformes en el rostro o cuerpo		
Insolación fácil al exponerse a la luz solar (fotosensibilidad)		
Inflamación en la piel de las piernas: tromboflebitis superficial o eritema nodoso		
Dolor en las dedos de manos o pies al exponerse al frío		
Cambio de color en dedos de manos o pies al exponerse al frío		
Piel amarillenta		

Síntomas gastrointestinales

<b>Síntoma</b>	<b>Sí</b>	<b>No</b>
Indigestión o problemas gastrointestinales		
Dificultad para tragar		
Estreñimiento		
Diarrea recurrente o severa		
Sangre en la excreta		
Úlceras en el tracto digestivo: boca, estómago, intestinos, ano		
Indigestión o problemas gastrointestinales		
Incontinencia		

Síntomas genitourinarios

<b>Síntoma</b>	<b>Sí</b>	<b>No</b>
Problemas renales		
Incontinencia urinaria		
Sangre en la orina		
Secreción en uretra		
Úlceras genitales		
Prostatitis		
Dolor testicular (epididymitis)		



Otros

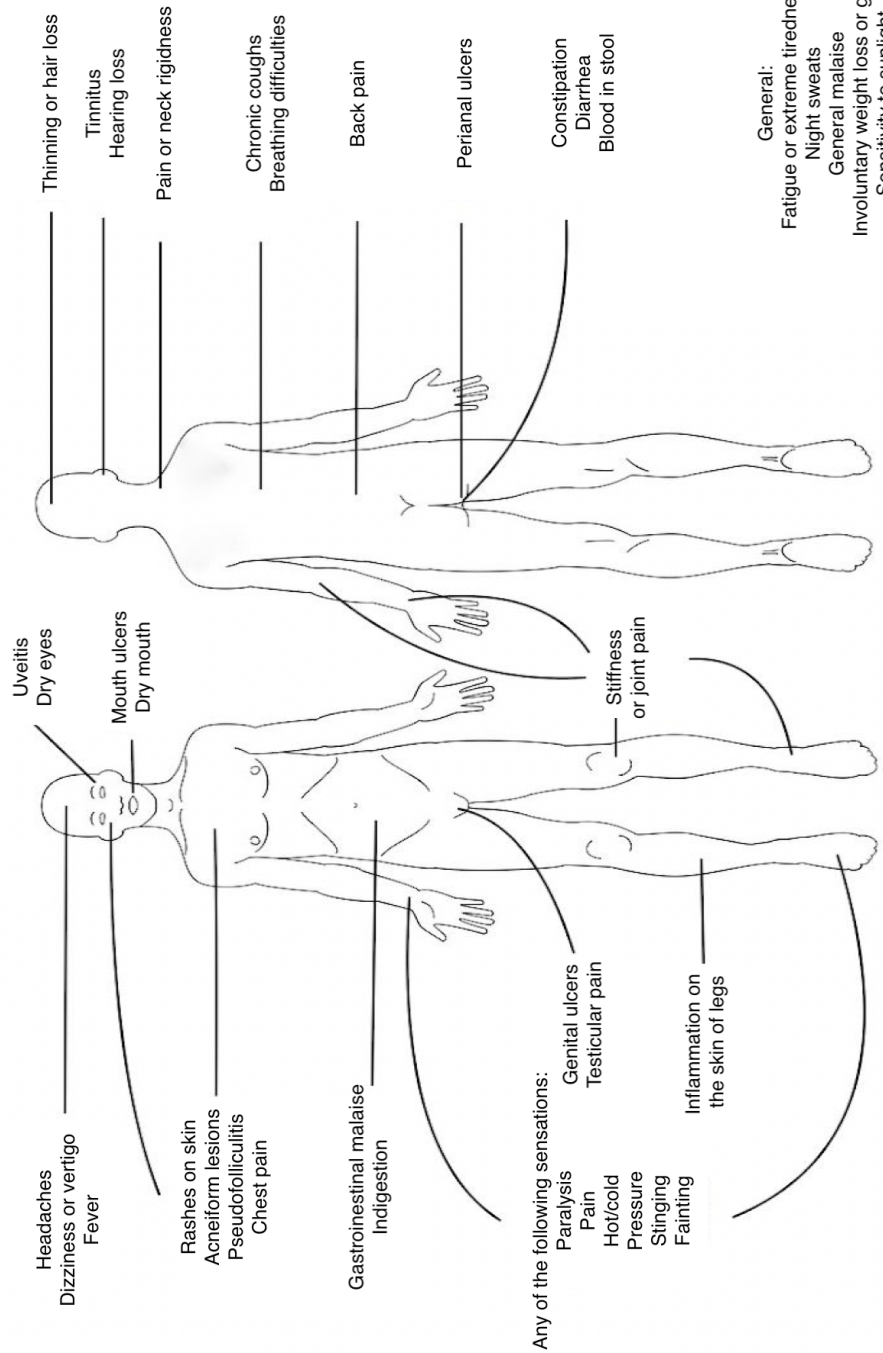
<b>Situación</b>	<b>Sí</b>	<b>No</b>
Riesgo de exposición a infecciones de transmisión sexual		
Riesgo de exposición a tuberculosis		
Riesgo de exposición al virus de inmunodeficiencia humana (VIH)		
Ingestión de carnes crudas o agua no potable		
Contacto con animales: perros, gatos, caballos o ganado		
Picaduras de insectos o garrapatas		
Viajes recientes		

Name:

Pronouns:

SYSTEMIC SYMPTOMS

Symptom	Date	Additional Information



Headaches  
Dizziness or vertigo  
Fever

Rashes on skin  
Acneiform lesions  
Pseudofolliculitis  
Chest pain

Gastrointestinal malaise  
Indigestion

Uveitis  
Dry eyes  
Mouth ulcers  
Dry mouth

Thinning or hair loss  
Tinnitus  
Hearing loss  
Pain or neck rigidity

Chronic coughs  
Breathing difficulties

Back pain

Perianal ulcers

Constipation  
Diarrhea  
Blood in stool

Any of the following sensations:

Paralysis  
Pain  
Hot/cold  
Pressure  
Stinging  
Fainting

Genital ulcers  
Testicular pain

Stiffness  
or joint pain

Inflammation on  
the skin of legs

General:

Fatigue or extreme tiredness  
Night sweats  
General malaise  
Involuntary weight loss or gain  
Sensitivity to sunlight  
Loss of coordination and/or balance  
Inflammation of lymphatic nodules

General Symptoms

<b>Symptom</b>	<b>Yes</b>	<b>No</b>
Malaise		
Dropping objects involuntarily		
Any of the following sensations in some parts of the body, especially the extremities and/or face: numbness, paralysis, tingling, "pins and needles" , hot/cold, pressure, etc.		
Fainting		
Convulsions		
Fatigue or excessive tiredness		
Dizziness or vertigo		
Loss of appetite		
Unintentional weight gain or loss		
Recurring or persistent fever		
Cold or night sweats		
Swollen lymph nodes		
Loss of balance and/or coordination		
Sensitivity to sunlight or artificial light		

Symptoms of the head

<b>Symptom</b>	<b>Yes</b>	<b>No</b>
Thinning or hair loss		
Loss of pigment in the hair (white patches)		
Severe or frequent headaches		
Scalp irritation		
Pain or stiffness in the neck		

Auditory symptoms

<b>Symptom</b>	<b>Yes</b>	<b>No</b>
Tinnitus or “ringing in the ears”		
Decrease or loss of hearing		
Severe or recurrent ear infection		
Swollen earlobes		

Nasal and oral symptoms

<b>Symptom</b>	<b>Yes</b>	<b>No</b>
Nose and mouth symptoms		
Dry eyes and dry mouth		
Recurrent or severe nosebleeds		
Sinusitis, nasal congestion, and/or nosebleeds		
Tooth or gum infection		
Gum inflammation		

Cardiovascular symptoms

<b>Symptom</b>	<b>Yes</b>	<b>No</b>
Chest pain		
Inflammation swelling or swelling of the legs		
Easy or frequent bruising		
Easy or frequent bleeding		

Respiratory symptoms

<b>Symptom</b>	<b>Yes</b>	<b>No</b>
Frequent or severe coughs		
Recurring or chronic cough		
Coughing up blood		
Recent viral infection		
Asthma		
Difficulty breathing or shortness of breath		

Bone and joint symptoms

<b>Symptom</b>	<b>Yes</b>	<b>No</b>
Pain, stiffness or swelling in the joints		
Back pain		
Lower back pain		
Pain when sleeping or waking up		
Muscle pain		

Skin symptoms

<b>Symptom</b>	<b>Yes</b>	<b>No</b>
Ulcers in mucocutaneous areas of the body: mouth (thrush), nose, genitals and/or perianal		
Decrease or loss of pigment in the skin or hair: vitiligo or poliosis		
Rashes or irritation on the skin		
Ulcers on the skin		
Itchy lesions on the face or body		
Easy sunburn when exposed to sunlight (photosensitivity)		
Inflammation of the skin of the legs: superficial thrombophlebitis or erythema nodosum		
Pain in the fingers or toes when exposed to cold		
Change of color in fingers or toes when exposed to cold		
Yellowish skin		



Gastrointestinal symptoms

<b>Symptom</b>	<b>Yes</b>	<b>No</b>
Indigestion or gastrointestinal problems		
Difficulty swallowing		
Constipation		
Recurring or severe diarrhea		
Blood in the stool		
Ulcers in the digestive tract: mouth, stomach, intestines, anus		
Indigestion or Gastrointestinal problems		
Incontinence		

Genitourinary symptoms

<b>Symptom</b>	<b>Yes</b>	<b>No</b>
Kidney problems		
Urinary incontinence		
Blood in the urine		
Discharge in the urethra		
Genital ulcers		
Prostatitis		
Testicular pain (epididymitis)		

Other

<b>Situation</b>	<b>Yes</b>	<b>No</b>
Risk of exposure to sexually transmitted infections		
Risk of exposure to tuberculosis		
Risk of exposure to the virus human immunodeficiency virus (HIV)		
Ingestion of raw meats or non-potable water		
Contact with animals: dogs, cats, horses or cattle		
Insect or tick bites		
Recent travel		