



Vea a su
Oftalmólogo:

- Por lo menos **UNA VEZ AL AÑO.**
- Al diagnosticársele Diabetes si tiene más de 30 años o los cumplirá durante los próximos cinco años.
- Si tiene cambios en la visión de uno o los dos ojos.
- Si los cambios en la visión duran varios días.
- Si los cambios en la visión no están asociados a un cambio del azúcar en la sangre.
 - Si tiene flotadores o ve puntitos.
- En el primer trimestre del embarazo.



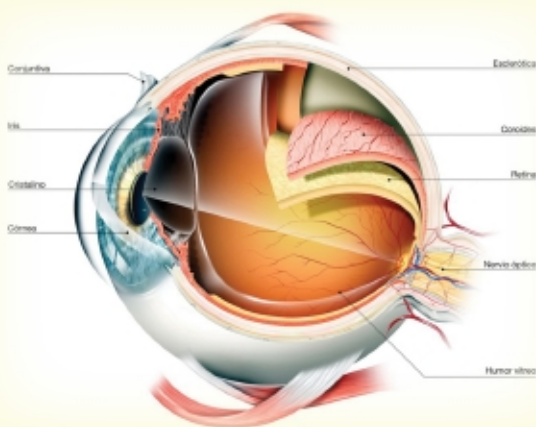
¿Qué es
QUERATOCONO?



¿Qué es QUERATOCONO?

Para definir **Queratocono**, primero debemos entender un poco sobre cómo funciona el ojo.

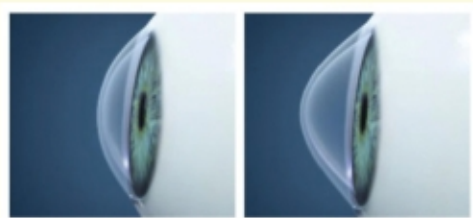
La luz entra a través de la córnea, la cual es la parte transparente que está al frente del ojo y actúa como una especie de lente para que podamos enfocar bien la luz. Luego, esa luz llega en una forma regular a la retina, para que podamos ver bien las imágenes.



El queratocono es una condición no inflamatoria en la cual la córnea (de ambos ojos) se va afinando en ciertas áreas, lo que lleva a que tome la forma similar a un cono. La córnea en forma cónica hace que la luz entre de manera irregular y se distorsionen las imágenes. Es una enfermedad que no duele en sus etapas tempranas y causa pérdida de visión progresiva.

Usualmente, la condición se manifiesta durante la adolescencia. Aunque se afectan ambos ojos, un ojo puede tener menos enfermedad que el otro.

La enfermedad no tiene cura, pero en muchos casos se estabiliza con el tiempo.



Córnea normal

Córnea con queratocono

¿Por qué se puede padecer de queratocono?

Aún no se sabe exactamente qué causa esta enfermedad. Se ha visto que aproximadamente 1 de 7 casos tienen familiares con la condición. Además, se asocia con el Síndrome de Down, pacientes con alergias, Síndrome de Marfan y otras condiciones congénitas del ojo.

¿Cómo se trata?

El manejo de esta condición depende de cuán irregular esté la córnea. En etapas tempranas, se puede tratar con espejuelos o lentes de contacto suaves o duros. En casos severos, puede requerir cirugía para intentar corregir la visión. Sólo el 20%, aproximadamente, necesitan ser sometidos a cirugía, siendo la más común el trasplante de córnea.

Aunque esta condición vive con cada paciente, es importante entender que se puede llevar una vida normal.

Consulte con su especialista de la salud visual para ver cuál es la mejor alternativa para su rehabilitación visual.